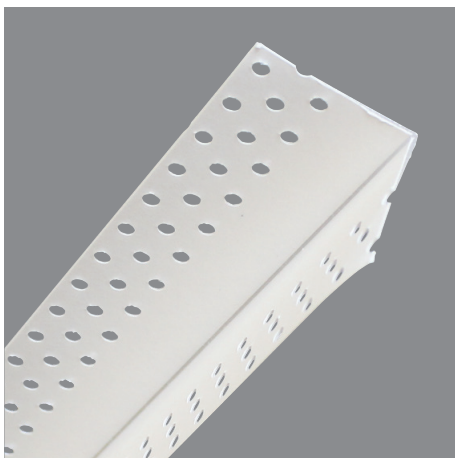




AquaBead buitenhoek 90°



Beschrijving

AquaBead buitenhoek 90° is een profiel dat bestaat uit een met latex verzadigde geperforeerde papier, met aan de binnenzijde water activerende lijm. Het hoekprofiel is eenvoudig en snel te plaatsen en is stevig en zeer stootvast. De water activerende lijm verzekert een uitzonderlijke directe kleefkracht van het profiel op de Gyproc-plaat. De geperforeerde flenzen garanderen perfecte hechting van het hoekprofiel aan het plaatoppervlak, doordat de voegspecie doorheen de perforatie tot op de Gyproc-plaat voor hechting zorgt.

AquaBead betekent besparing van tijd en voegmateriaal omdat het profiel op de hoek gekleefd wordt zonder voegspecie.

Toepassingsgebieden

Te gebruiken als hoekafwerking bij Gyproc platen voor rechte buitenhoeken, met verhoogde stootvastheid en optimale hechting.

Plaatsing

1. Verstuif proper water aan de binnenkant van het profiel. Gebruik geen spons of doek om te bevochtigen, maar wel een verstuiver of spray.
2. Wacht 20-30 seconden tot de zelfklevende laag geactiveerd is vooraleer het profiel op de hoek van de Gyproc-plaat te plaatsen.
3. Het profiel kan reeds na 30 minuten met voegproduct afgewerkt worden, bijvoorbeeld JointFiller 45 of Rifino Premium.
4. Breng met behulp van een plamuurmes een laag voegspecie bovenop de flens aan. Laat goed uitdrogen.
5. Neem het brede plamuurmes en strijk nog een keer met bijvoorbeeld JointFinisher Premium of ProMix Premium over de flens van het stopprofiel. Laat goed uitdrogen.
6. Licht opschuren en schilderen

TIP:

- Zorg ervoor dat de volledige achterzijde van AquaBead vochtig is. Gebruik niet te veel water. Hoe minder water u op de hoek verstuift, hoe sneller en harder het profiel zal kleven. Eenvoudige test om te weten of u de gewenste hoeveelheid water verstuift: voel met de vinger aan de lijm, deze lijm moet draderig zijn.
- Met een roller breng je eenvoudig en snel hoeken aan. Plaats het hoekprofiel op de hoek en druk met de roller het hoekprofiel netjes op zijn plaats.

Saint-Gobain Construction Products Belgium nv

Sint-Jansweg 9 • Haven 1602 • 9130 Kallo
 Tel. : +32 (0) 3 360 22 11 • Fax : +32 (0) 3 360 23 80
 www.gyproc.be • e-mail : info@gyproc.be





Aandachtspunten

Niet gebruiken op eerder afgewerkte hoeken of geschilderde oppervlakten.

AquaBead 90° komt bij correcte plaatsing niet los van de wand. Ter voorkoming van scheurtjes, moet de omgevingstemperatuur gedurende 48 uur voor plaatsing boven 13°C liggen en zo blijven totdat voegspecie volledig droog is. Zorg voor voldoende ventilatie gedurende de droging.

Bewaar dit product op een droge plaats. Bescherm het tegen vocht

Afmetingen

Dikte van de copolymeer kern	ongeveer 1,4 mm
Dikte van de copolymeer kant	ongeveer 0,53 mm
Totale breedte van de flens	ongeveer 4,3 cm

Verpakking

AquaBead buitenhoek 90° is verkrijgbaar op lengte van 2,7 m en 3 m.

AquaBead buitenhoek 90° is per 50 stuks in een stevige vochtbestendige kartonnen doos verpakt.

