



Metal Stud *SoundBlock*

Beschrijving

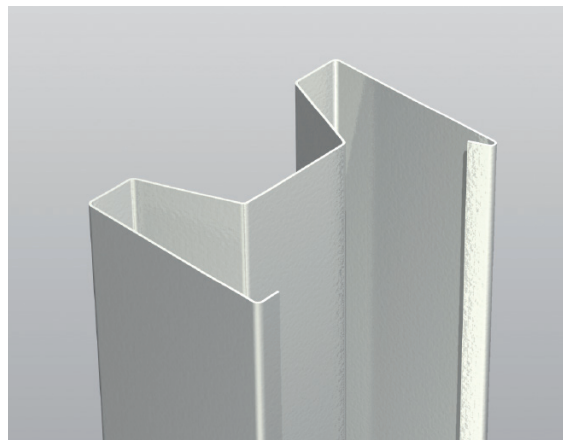
Profiel voor wanden en voorzetwanden volgens DIN 18182-1/DIN EN 14195 uit koudgewalst verzinkt plaatstaal volgens DIN EN 10327.

Toepassing en voordelen

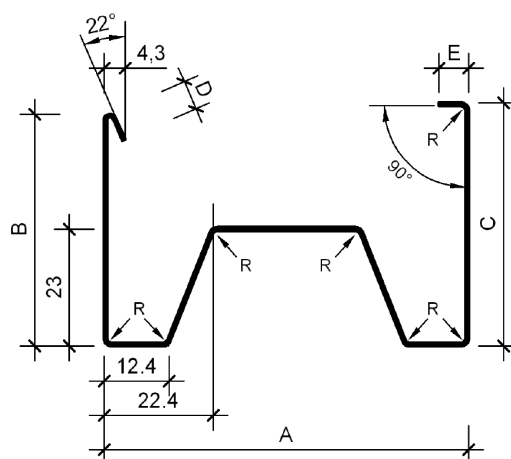
Metal Stud *SoundBlock*-profielen worden als verticale stijlen toegepast in het *SoundBlock*-systeem. De profielen dienen steeds in combinatie te worden gebruikt met Gyproc *SoundBlock*-platen en Metal Stud MSH-profielen om een maximale performantie te garanderen.

De speciale vorm van het profiel optimaliseert de luchtgeluidsisolatie van het *SoundBlock*-wandsysteem.

De profielen zijn ook voorzien van een H-vormige stansing om de doorvoer van kabels te vergemakkelijken.



Afmetingen en toleranties



Type	Dikte (mm)	A (mm)	B (mm)	C (mm)	D (mm)	E (mm)	r (mm)	Lengte (mm)	Gewicht (kg/m)
MSdB 50	0,6	48,8	47	49	6,0	6,0	0,8	2600 3000	0,86
MSdB 75	0,6	73,8	47	49	6,0	6,0	0,8	2600 3000	0,98
MSdB 100	0,6	98,8	47	49	6,0	6,0	0,8	2600 3000	--,----

Afmetingen en materiaaltolerantie volgens DIN EN 10143. Algemene tolerantie op maatvoering: 0,2 mm. Profielen zijn leverbaar met een andere lengte bij bestellingen vanaf 192 stuks.

Verpakt per bundel van 8 stuks.

Materiaal en uitvoering

Materiaal: Fe P 02 G Z 150 M A (EN10142)
 Verzinking aan beide zijden: 150g/m²
 Materiaaldikte: 0,6 mm
 Afwerking: ontbraamd, beschermd tegen roest
 Bedrukking: GYPROC METAL STUD MSdB 50/75/100 2600mm/3000mm CE EN 14195 A1 dd/mm/jjjj

Saint-Gobain Construction Products Belgium nv

Sint-Jansweg 9 • Haven 1602 • 9130 Kallo
 Tel. : +32 (0) 3 360 22 11 • Fax : +32 (0) 3 360 23 80
 www.gyproc.be • e-mail : info@gyproc.be

