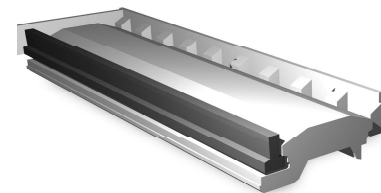


GREENWORKS PRODUCTINFORMATIEBLAD

GREENWORKS
SUSTAINABLE BUILDING SOLUTIONS

Productnaam	VBI PS combinatievloer.
Toepassingsgebied	Fundering - Kelders - Vloeren; combinatievloeren.
Geschikt voor	<input checked="" type="checkbox"/> Nieuwbouw <input checked="" type="checkbox"/> Woningbouw <input checked="" type="checkbox"/> Renovatie <input checked="" type="checkbox"/> Utiliteitsbouw
Materiaal	Liggers: voorgespannen beton. Vulelementen: EPS (brandvertragend).
Samenstelling	Beton: zand, kalksteen, bindmiddel, water, granulaten en staal. EPS: <2% materiaal en >98% lucht. Druklaag en wapeningsnet in het werk.
Eigenschappen algemeen	Liggers 100% herbruikbaar. Beton, staal en EPS 100% recyclebaar. Vrij van schadelijke stoffen. Materiaalefficiënt. Vrijdragend.
Eigenschappen bij verwerking	Verwerken, kan handmatig of gemechaniseerd. Flexibiliteit, op maat geleverd, weinig afval. Snelle levering. Geschikt voor alle plattegronden, ook zeer complexe. Geschikt voor scheur gevoelige afwerkingen.
Productspecificaties	Liggerlengtes tot >6 meter. Hoge isolatiewaarden mogelijk.
Certificaat/label	KOMO-attest, ISO 14001, ISO 9001, geverifieerde CO2 footprint, CE, DoP en CSC-certificaat brons.
Productieproces	Liggers: industrieel met een horizontaal voortbewegende vormmachine. Vulelementen: industrieel in een vormdeelmatrijs voor het expanderen en fuseren van EPS-korrels. Uitval tijdens de productie wordt intern gerecycled en wordt weer toegevoegd aan het proces. VBI producten worden vervaardigd met groene stroom.
Verpakkingsmateriaal	EPS: waar nodig in krimpfolie.
Effect op GPR score	1.1 Energieprestatie; 2.1 Milieuprestatie gebouw; 2.2.3 Circulaire materialen.



Greenworksscore
Ranking binnen rekeninstrumenten
Greenworks comfort kenmerken
Energie label

